



112學年度第二學期社團長大會

113.03.06(三) 1600-1700 活動中心東6006

綜合業務

- 陳昶濤 #2906
- 新社團成立作業
- 社團長資料卡及幹部證書
- 吱吱版及社團雲端管理
- 學務綜合資訊平台
- 全社評活動

學術性、康樂性

- 陳淑卿 #2909
- 社管、理工長廊及菩提樹場地借用
- 活動中心公共空間收費

音樂性

- 張維真 #2908
- 社團器材借用及社團贊助款經費核銷
- 社團評鑑及績優社團活動獎學金申請
- 辦理社團長大會

學藝性、服務性

- 張益嘉 #2904
- 組內網頁管理

體育性

- 謝孟霖 #2911
- 社團指導老師鐘點費及聘書核發
- 輔導社團申請大專體總等專案計畫
- 辦理中山高醫攻頂盃
- 辦理正興城灣盃

活動中心場地管理

- 蔡友益 #5919
- 場地借用(演藝廳、多用途大廳及活動中心學務空間)
- 活動中心網路管理、場域清潔與門禁督導
- 辦理社團幹部訓練



林國欽 組長

校園組其他成員及更詳細業務請見校園組網頁之組織成員介紹

社團業務介紹

本校各屬性社團列表

國立中山大學 112-2 社團列表

屬性	社團名稱	屬性	社團名稱	屬性	社團名稱
學術性 19個	思辯社	服務性 2個	扶輪青年服務社	體育性 16個	射箭社
	易學社		陸生發展社		國術社(112-降觀)
	學園團契	學藝性 7個	攝影社		八極螳螂拳社
	喜樂團契		動畫社		山野社
	中國傳統醫學研習社		書法社(112-降觀)		風帆社
	崇德奇蹟青年社		美術社(112-降觀)		網球社
	中諦佛學社(112-降觀)		創意調酒社		瑜珈社
	天文社		咖啡社		潛水社
	晨興社		圍棋社		壘球社
	中山團契	屬性	社團名稱		飛盤社
	青年領袖研習社	音樂性 7個	揚門樂社		競技卡牌研究社
	命學社		室內樂社		釣魚社
	性別友善社(112-降觀)		吉他社		二輪機械動力研習社
	程式研習社		管樂團		撞球社
	資安社		南雁國樂社		棒球社(112-1新觀)
	外語時事研討社		街頭文化社		慢跑社(112-1新觀)
	霍特獎社		吱吱祭音樂社		
	TED分享社(111-2新觀)				
	永續創新社(112-1新觀)				
康樂性 2個	舞蹈社				
	勁舞社				



行政作業流程提醒

Workflow Reminder

學生綜合資訊平台

活動申請

- 選擇社團身份申請活動
- 系統填寫完成印出後，請相關人員簽章
- 若活動於校外舉行，請一併送參與人員名單(姓名、學號、系級)，以利提高意外身故保險保障
- 再送校園組所屬輔導人員
- [SOP](#)

幹部、成員審核

- 先加入社團成員並審核其社員資料
- 有社員資格後新增幹部資訊
- 畢業、退社、卸任幹部者亦應一併管理修正

器材租借

- 選擇社團身份租借所需器材
- 借用器材時間請填活動使用之時間即可
- 活動日期與器材已確定的狀況下即可上系統租借(最晚活動前三天需租借)
- 器材於活動日13:30-17:00領取器材，隔一工作日12:00前歸還器材

IN 行政大樓： DV、腳架、64G SIM卡、音箱

小型擴音機、地燈（白、黃）、推車
筆電、簡報筆、額溫槍、配電盤
對講機、數位相機、GoPro

GoPro及手機可用自拍桿立架

投影機、投影布幕（戶外型、室內型）

IN 活動中心：長桌、椅子、睡袋、地燈（白、黃）

學務處場地租借管理系統

- 登入帳密後選擇所需場地
- 社團活動請填寫社團身份租借場地/系所活動則填寫系所身份
- **多用途大廳、演藝廳及練舞室**場地借用填寫完成**印出**後，請相關人員(社長、指導老師)簽章，再送校園組審核
- **多用途大廳、演藝廳及練舞室**場地借用請於活動前三天至校園組繳費，始完成場地租借流程
- 學務空間借用線上申請完成後，若需使用空調亦請於活動前三天至校園組繳費，始完成場地租借流程

校園組網頁

社團簡介

- <https://forms.gle/dkAam2d9Vcr9zqnEA>
- 填寫項目：中英文社團名稱、粉專網址、社團介紹、例行活動時間、社辦地點 / 例行活動地點、組織章程（電子檔）、具社團代表性之照片（照片檔）



社團與活動->社團相關表單下載

- 社團長資料表
- 活動成果表
- 指導老師資料卡
- 例行活動記錄表
- 社長及社團幹部服務證書申請書

社團長交接SOP

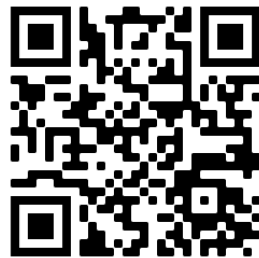
- 交接清冊一式三份(卸任社長(親簽)、新社長(親簽)、校園組輔導人員)-請上個學期末交接之社團盡速送交接清冊給各屬性承辦人員
- 社團長資料卡(給昶濤哥)
- 社團存摺負責人變更(給各承辦人員)

✓ 社團雲端連結：<http://140.117.200.40:5000/>

✓ 預設密碼：12345678(請盡速上雲端修改密碼)

✓ 新社團尚未申請社團雲端的話，請掃

(帳號請用社團gmail，非個人帳號)



社團財產盤點

- 每年2/3月進行學校財產對點
- 今年請於3/25(一)前與各屬性承辦人員完成對點校產時間(請社團務必先行盤點過以加速盤點流程)
- 校產皆需有標籤貼紙

活動中心社團辦公室相關事項

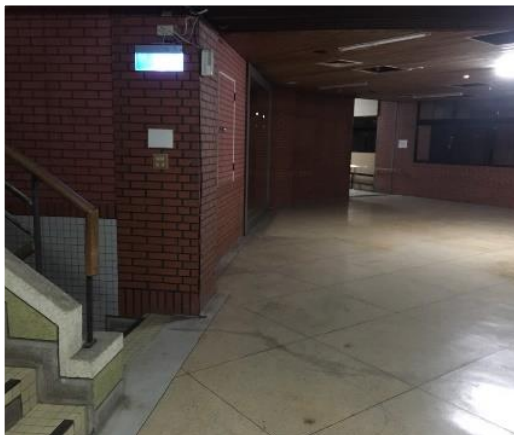
- 社團產生的垃圾，請星期一到五13:55自行拿至中餐廳後面，會有垃圾車可丟棄。
- 社辦禁止放置易燃物品，冰箱及大功率的電器是不可放置使用，如有發現依規定校園組可開單記點。
- 共用空間請使用社團要整理維護，內部器材請勿拿出教室。如使用社團發現場地髒亂有垃圾或器材問題，請回報校園組或蔡大哥。
- 若有其他維修需求，可自行登錄總務處營繕組申請報修。<https://maintain-oga.nsysu.edu.tw/>

113年幹部訓練

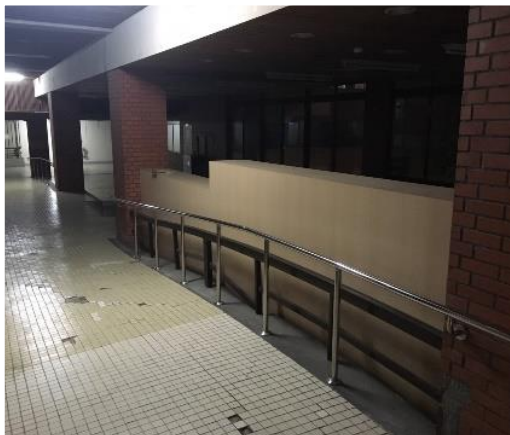
- 時間：6月12日~14日。
- 地點：中山大學新海域中心1樓(預定)。
- 課程：社團運作與經營、企劃書撰寫與行銷、社群行銷、活動發想與設計、社團拉贊溝通技巧、簡報資訊設計、社團本質與精神、社團執行力、生活與法律、社團經營最後一哩路等。
- 人數：本次預計招收60人，每社團最多2人。
- 其中一餐為Buffet哦！
- 為了激勵社團幹部發揮所學，同時推動不同屬性社團之間的協作活動，特別提供經費支援，只需在8月底前提交詳盡的合作活動企劃書及經費表，經校園組評選通過者將獲得經費補助。

社團信箱

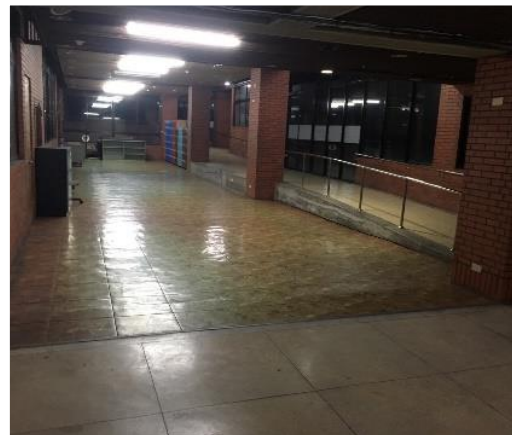
活動中心四樓樓梯口



左側橋棋走廊



下橋棋右轉



社團信箱



各屬性社團依色塊區分



請各社團盡速至
社團信箱拿塵封
已久的信件或海
報哦！

112-1社師資料

單位	老師	社團	屬性	單位	老師	社團	屬性	單位	老師	社團	屬性
外聘	張哲銘	管樂團	音樂	外聘	吳石煙	易學社	學術	外聘	諸元正	攝影社	學藝
外聘	蘇俊維	管樂團		外聘	江能輝	中醫社		外聘	蘇信嘉	動畫社	
外聘	周佳文	南雁國樂社		外聘	林子端	天文社		外聘	劉佳峻	咖啡社	
外聘	黃家(水禾)	南雁國樂社		外聘	鄭順恩	青年領袖研習社		外聘	簡若雨	扶輪青年服務團	
外聘	吳天毓	揚門樂社		外聘	何惠敏	學園團契		外聘	吳孟修	創意調酒社	
外聘	周琪	室內樂社		外聘	劉水源	喜樂團契		外聘	陳亦辰	攝影社	
外聘	陳玥絨	管樂團		外聘	林源斌	中醫社		外聘	黃藏興	射箭社	體育
外聘	吳惠琴	南雁國樂社		外聘	王鑫寶	崇德奇蹟青年社		外聘	許晉烜	八極螳螂拳社	
外聘	黃楚豪	南雁國樂社		外聘	謝正彥	命學社		外聘	林佳賢	山野社	
外聘	張聖群	街頭文化社		外聘	陸昭宇	外語時事研討社		外聘	蘇慶奇	風帆社	
外聘	柯鈞耀	街頭文化社		校內	巴清雄	晨興社		外聘	蔡美華	瑜珈社	
外聘	陳昱誠	吉他社		校內	楊昌彪	程式研習社		外聘	林泓澤	飛盤社	
校內	郭韋紋	室內樂社		校內	范俊逸	資安社		外聘	孫祥均	釣魚社	
校內	陳正隆	陸生發展社	服務	校內	余健源	霍特獎社		外聘	邱祐辰	網球社	
				外聘	林詩婷	舞蹈社	康樂	外聘	蕭琨翰	二輪機研	
				外聘	張智凱	勁舞社		外聘	余豐熙	撞球社	
				外聘	黃宛媛	舞蹈社		外聘	王智聰	潛水社	
								外聘	陳鈺南	競技卡牌研究社	

社團老師相關注意事項

- 學期中如遇更換社師若社團老師的資訊有更新，請務必在**3月30日**以前提交最新的資料卡，逾期將不予受理，同時不得提出指導費用申請。
- 學期中，若社團老師因長假或臨時無法授課而有變動，請務必即時通報給輔導老師。更換老師需取得輔導老師同意，同時完成新聘任老師的設施資料卡繳交程序，經校方批准方可進行更換。自行更換者將不符合領取設師費的資格。請大家共同遵守相應程序，以維護社團品質。



感謝您

校園生活與職涯發展組

07 - 5252000 #2900

<https://www.facebook.com/nsysu.osa.activity>

