

國立中山大學 112學年度第一學期 社團長大會

112.09.20(三) 1600-1700
行政大樓5007



議程

- 一、主席致詞
- 二、宣導事項
- 三、法規修正
- 四、臨時動議
- 五、散會





校園生活與職涯發展組



社團業務介紹



林國欽 組長

詳細資料請見校園組網頁之
組織成員介紹

綜合業務

- 陳昶濤 #2906
- 新社團成立作業
- 社團長資料卡及幹部證書
- 吱吱版及社團雲端管理
- 學務綜合資訊平台
- 全社評活動

學術性、康樂性

- 陳淑卿 #2909
- 場地借用 (含社管、理工長廊及菩提樹)
- 活動中心公共空間收費

音樂性

- 張維真 #2908
- 社團器材借用及社團贊助款經費核銷
- 社團評鑑及績優社團活動獎學金申請
- 辦理社團長大會

學藝性、服務性

- 張益嘉 #2904
- 組內網頁管理

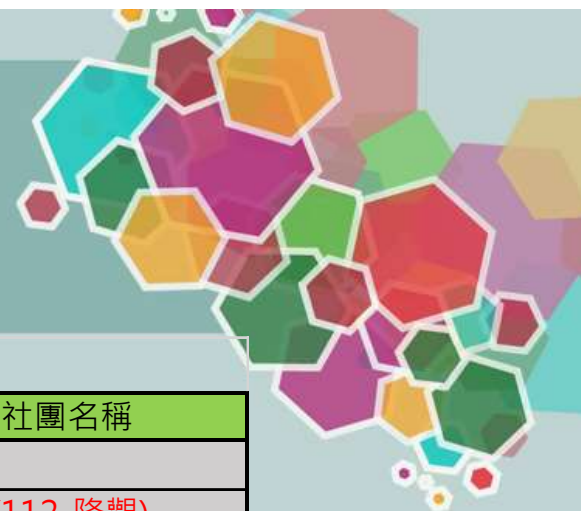
體育性

- 謝孟霖 #2911
- 社團指導老師聘任及鐘點費核發
- 輔導社團申請大專體總等專案計畫
- 辦理中山高醫攻頂盃
- 辦理正興城灣盃

活動中心場地管理

- 蔡友益 #5919
- 場地借用 (演藝廳、多用途大廳及活動中心學務空間)
- 活動中心網路管理、場域清潔與門禁督導
- 辦理社團幹部訓練

本校各屬性社團列表



國立中山大學 112-1 社團列表

屬性	社團名稱	屬性	社團名稱	屬性	社團名稱
學術性 18個	思辯社	服務性 2個	扶輪青年服務社	體育性 14個	射箭社
	易學社		陸生發展社		國術社(112-降觀)
	學園團契	學藝性 7個	攝影社		八極螳螂拳社
	喜樂團契		動畫社		山野社
	中國傳統醫學研習社		書法社(112-降觀)		風帆社
	崇德奇蹟青年社		美術社(112-降觀)		網球社
	中諦佛學社(112-降觀)		創意調酒社		瑜珈社
	天文社		咖啡社		潛水社
	晨興社		圍棋社		壘球社
	中山團契	屬性	社團名稱		飛盤社
	青年領袖研習社	音樂性 7個	揚門樂社		競技卡牌研究社
	命學社		室內樂社		釣魚社
	性別友善社(112-降觀)		吉他社		二輪機械動力研習社
	程式研習社		管樂團		撞球社
	資安社		南雁國樂社		
	外語時事研討社		街頭文化社		
	霍特獎社		吱吱祭音樂社		
	TED分享社(111-2新觀)				
康樂性 2個	舞蹈社				
	勁舞社				

學生綜合資訊平台



• 活動申請

- 選擇社團身份申請活動
- 系統填寫完成印出後，請相關人員簽章
- 若活動於校外舉行，請一併送參與人員名單(姓名、學號、系級)，以利提高意外身故保險保障
- 再送校園組所屬承辦人員
- [SOP](#)

• 幹部、成員審核

- 先加入社團成員並審核其社員資料
- 有社員資格後新增幹部資訊
- 畢業、退社、卸任幹部者亦應一併管理修正

• 器材租借

- 選擇社團身份租借所需器材
- 借用器材時間請填活動使用之時間即可
- 活動日期與器材已確定的狀況下即可上系統租借(最晚活動前三天需租借)
- 器材於活動日13:30-17:00領取器材，隔一工作日12:00前歸還器材

IN 行政大樓：DV、腳架、64G SIM卡、音箱

小型擴音機、地燈(白、黃)、推車

筆電、簡報筆、額溫槍、配電盤

對講機、數位相機、GoPro

GoPro及手機可用自拍桿立架

投影機、投影布幕(戶外型、室內型)

IN 活動中心：長桌、椅子、睡袋、地燈(白、黃)

學務處場地租借管理系統



- 登入帳密後選擇所需場地
- 社團活動請填寫社團身份租借場地/系所活動則填寫系所身份
- **多用途大廳、演藝廳及練舞室**場地借用填寫完成印出後，請相關人員(社長、指導老師)簽章，再送校園組蔡大哥審核
- **多用途大廳、演藝廳及練舞室**場地借用請於活動前三天至校園組找淑卿姐繳費，始完成場地租借流程
- 學務空間借用線上申請完成後，若需使用空調亦請於活動前三天至校園組找淑卿姐繳費，始完成場地租借流程

財產報廢



- 學校經費購置之財產、設備
- 不堪使用並達使用年限
- 9月27日(三)下班前向各屬性承辦人員提出報廢申請
- 10月20日(五)下班前將欲報廢之財產、設備交給各屬性承辦人員

社團長交接SOP



1. 交接清冊一式三份(卸任社長、新社長、校園組承辦人員)-請上個學期末交接之社團盡速送交接清冊給各屬性承辦人員
 2. 社團長資料卡(給昶濤哥)
 3. 社團存摺負責人變更(給各承辦人員)
- 社團雲端連結：<http://140.117.200.40:5000/>
 - 預設密碼：12345678(請盡速上雲端修改密碼)
 - 新社團尚未申請社團雲端的話，請掃
(帳號請用社團gmail，非個人帳號)



社團指導老師資料卡



國立中山大學學生社團指導老師資料卡

填表日期： 年 月 日

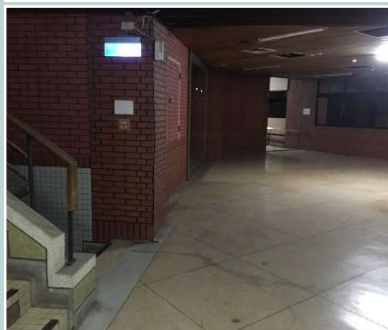
學 年 度				照 片
社 團 名 稱				
指 導 老 師 姓 名				
身 分 證 字 號				
出 生 年 月 日				
最 高 學 歷		聯 絡 電 話		
E m a i l				
戶 籍 地 址				
通 訊 地 址				
服 務 機 關		職 稱		
帳 戶 資 料	郵局 <input type="checkbox"/>	銀行 <input type="checkbox"/>	分行	
(提供指導費轉帳用)	帳號：			
上 課 時 間	每週	上 課 地 點		
經 歷				
備 註				
說 明	本資料卡經社團負責人、指導老師本人、社團輔導老師及學務處校園生活與職涯發展組簽核後，使得有效。 由校園生活與職涯發展組留存建檔，影印乙份給社團留存。			
社 團	校 園 組			
社團負責人	指導老師 (確認資料無誤)	社團輔導老師	校園組核章	

- 學期中有異動者，請隨時更新資料給各屬性承辦人員。

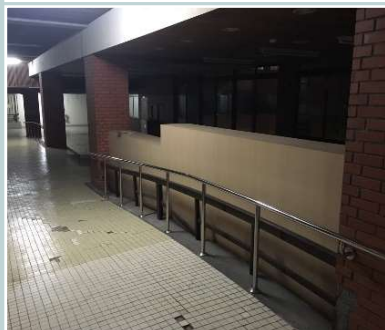
社團信箱



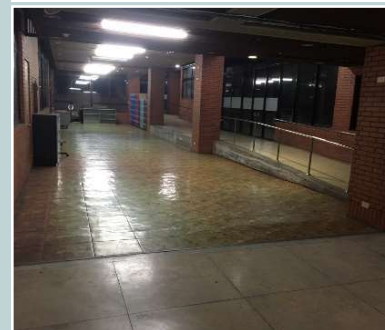
活動中心四樓樓梯口



左側橋樑走廊



下橋樑右轉



社團信箱



各屬性社團依色塊區分



請各社團盡速至社團信箱拿塵封已久的信件或海報哦！

活動中心社團辦公室相關事項

- 社團產生的垃圾，請星期一到五13:55自行拿至中餐廳後面，會有垃圾車可丟棄。
- 有社辦的社團請檢查燈的開關、插座如有故障請回報給蔡大哥。
- 社辦通風如想要換或加裝抽風機的社團，請回報蔡大哥，如有預算會統一協助處理。

社團幹訓



日期	時間	內容
9月22日(五)	17:30~18:30	報到用餐、
	18:30~19:30	幹訓說明及預期目標(社團意涵、社團聯展、迎新招生)
	19:40~21:10	社團變革團隊合作

日期	時間	內容
9月23日(六)	09:00~10:30	校園組對社團相關業務說明(核銷作業/行政相關)
	10:40~12:10	社團部角色及經審會角色對社團的說明互動
	12:10~13:40	午餐
	13:40~15:10	社團成長漫談
	15:20~17:20	社團問題討論
	17:20~19:00	晚餐
	19:00~21:00	初步急救

日期	時間	內容
10月13日(五)	17:30~18:30	報到用餐
	18:30~20:00	時間管理
	20:10~21:40	組織/社團經營

日期	時間	內容
10月14日(六)	08:50~10:20	口語表達及人際關係
	10:30~12:00	領導與溝通
	12:00~13:30	午餐
	13:30~15:00	創意思考
	15:10~16:40	企劃技巧(活動或拉贊)
	16:50~18:20	社團行銷(活動/招生宣傳行銷)
	18:20~19:30	晚餐
	19:30~21:00	學長姐經驗分享

報名網址：



法規修正



- 本處組織調整案業經教育部111年1月19日臺教高(一)字第1112200031號函核定通過，並自111年2月1日起生效。調整後各組名稱為：校園生活與職涯發展組、宿舍服務組、諮商與健康促進組及體育發展組。
- 故原法規內有「課外活動輔導組」之字樣改為「**校園生活與職涯發展組**」;原有「課外組」之字樣改為「**校園組**」。
- 需經社團長大會通過之相關法規有「**國立中山大學活動中心公共空間管理要點**」、「**國立中山大學學生社團辦公室管理辦法**」，提請討論是否同意修正。

國立中山大學活動中心公共空間管理要點

國立中山大學活動中心公共空間管理要點

100 年 1 月 13 日學務長通過後開始實施
100 年 9 月 26 日學務長核可後實施
102 年 4 月 10 日學務長核可後實施
110 年 1 月 25 日學務長核可後實施
111 年 3 月 30 日學務長核可後實施

一、活動中心及其周邊由校園生活與職涯發展組(以下簡稱校園組)所轄之區域範圍內,除了校園組與學生自治團體之辦公室與庫房外,另含需支付使用費之室內活動場地(演藝廳、多用途大廳與練舞室)、需支付空調費之會議室以及免付費之活動場地(以下簡稱公共空間)。本要點僅適用於公共空間之管理,須支付費用之場地的管理要點另訂之。

校園組得依實際所需,於每一學年初重新規劃公共空間之使用。

二、公共空間區分如下:

- (一) 室外公共空間:半圓形廣場。
- (二) 室內公共空間:演藝廳 3 樓走廊(細語廣場、魔力廣場)與 4 樓橋樑走廊。

三、公共空間使用守則:

1. 活動中心關閉期間,未經校園組核可不得使用任一公共空間。
2. 不得破壞或改變公共空間原有之建物結構或設施。
3. 任一公共空間嚴禁抽菸。
4. 室內公共空間嚴禁喝酒、炊煮食物。
5. 室內公共空間嚴禁使用電消耗功率 500W 以上之電器;若欲使用,須以書面詳細表列送校園組核備。
6. 室內公共空間嚴禁存放或使用油品、瓦斯、含火藥之物品或具有腐蝕性之強酸、強鹼物品。
7. 活動結束後,須關閉門窗與所使用之電器的電源開關。
8. 活動結束後,須將場地恢復原狀。

四、認養空間之規劃與申請:

1. 校園組將於每年 9 月 1 日釋出部分公共空間供學生社團認養,將稱其為認養空間。
2. 認養空間之認養期訂為每年 9 月 1 日至次年 6 月 30 日;每年 7 月 1 日至 8 月 31 日,由校園組統一管理。
3. 認養空間之申請作業,由校園組每一學年辦理一次。欲認養之學生社團,須於同年 6 月 1 日至 6 月 30 日期限內,填寫認養空間申請表送交校園組。

4. 各認養空間之認養社團,將經由校園組組務會議核定,並於每年 8 月 31 日前公布。

5. 各認養社團在當年社評成績公佈後,被降為觀察性之社團,自動取消認養資格,並由下一排序之社團公告遞補。若無排序則公告開放申請。

五、認養社團守則:

1. 維護所認養空間之安全及整潔。
2. 所認養空間若配置鑰匙,不得私自複製。
3. 未經校園組同意,不得將所認養空間借予校外人士使用。

六、認養社團若違反本辦法第三條或第五條所訂之守則,且經校園組組務會議審議通過,得中止其認養權。

七、借用公共空間須向校園組或認養社團申請。

八、未經申請核可而擅用公共空間或違反公共空間使用守則之任一團體,校園組將取消其使用權,並得依實際情形追究責任。

九、本辦法經社團長大會通過,陳請學務長核可後公佈實施,修正時亦同。

國立中山大學學生社團辦公室管理辦法

國立中山大學學生社團辦公室管理辦法

95年5月30日學務長通過後開始實施
100年9月26日學務長核可後實施
104年8月學務長核可後實施
108年1月學務長核可後實施
111年3月30日學務長核可後實施

第一條 本辦法所稱之學生社團辦公室（以下簡稱社辦）指活動中心內學生自治團體所使用之辦公室。

第二條 社辦之申請、規劃、分配、管理由校園生活與職涯發展組（以下簡稱校園組）統籌辦理。

第三條 經本校學生事務處核定成立之學生社團（不含觀察性社團），得向校園組申請社辦。

學生會與學生議會亦得向校園組申請會辦。

第四條 社辦之申請與規劃：

1. 校園組得依實際所需，於每一學年初重新規劃社辦之使用。
2. 社辦之申請作業，每一學年辦理一次。
3. 每一學年度欲申請社辦之學生自治團體，須於同年9月1日至9月30日期限內，填寫社辦申請表送交校園組。
4. 持續持有社辦之學生自治團體，不需登記申請社辦，將視為已完成申請手續。但若需更換社辦者，仍須於社辦申請期限內送交社辦申請表以完成申請手續，且須詳述欲更換社辦之理由。
5. 每一學年度社辦之申請，將經由校園組組務會議審核，並於同年10月15日前公佈審核結果。

第五條 社辦使用守則：

1. 活動中心關閉期間，未經校園組核可不得使用社辦。
2. 未經校園組核可，不得將社辦借予校外人士使用。
3. 不得破壞或改變社辦原有之建物結構或室內設施。
4. 若需更換社辦之門鎖，須經校園組同意，並交一把新鑰匙至校園組。
5. 社辦內嚴禁抽菸、炊煮食物。
6. 社辦內嚴禁使用冰箱、冷氣機、除濕機與用電消耗功率500W以上之電器；若欲使用，須經校園組組務會議核定通過。

7. 社辦內嚴禁存放或使用油品、瓦斯、含火藥之物品或具有腐蝕性之強酸、強鹼物品。
8. 走廊、樓梯及交誼廳等公共空間不得放置物品。
9. 社辦無人員使用期間，須關閉門窗與暫停使用之電器的電源開關。
10. 不得遮蔽門上之小窗口。
11. 維護社辦內及周邊之環境衛生。
12. 社辦內嚴禁攜入有礙安全、環境衛生、安寧之寵物。

第六條 違反本辦法第五條之學生自治團體，經查獲屬實，每次記以違規點數一點。對於遭違規記點有異議者，可於告發日起一星期內提具書面說明向校園組申請撤銷。

第七條 社辦使用權之撤銷：

1. 依據國立中山大學學生社團評鑑實施要點第十二條，經社團評鑑列為丁等之學生社團，撤銷其社辦之使用權一學年。
2. 任一學生社團於兩學期若因違反社辦使用守則而遭違規記點達五點，將立即撤銷其社辦之使用權；違規情節重大者，校園組得於次一學年度不受理該社團之社辦申請。
3. 學生會與學生議會，若於同一學年度因違反社辦使用守則遭違規記點達五點，將立即撤銷其社辦之使用權。
4. 持有社辦之任一學生自治團體，若社辦之使用率過低，校園組得要求該團體派代表一至二人列席校園組組務會議詳細說明，且得依實際情形立即撤銷其社辦之使用權。

第八條 遭撤銷社辦使用權之任一學生自治團體，須於撤銷公告日起半個月內，清除所使用之社辦內屬該團體之所有物品。逾期未清除者，校園組將代為處理，且校園組得於次一學年度不受理該團體之社辦申請。

第九條 本辦法經社團長大會通過，報請學務長核可後公佈實施，修正時亦同。

臨時動議





THANK YOU