

112第一學期期初社團長大會

國立中山大學學生會社團部

國立中山大學學務處校園生活與職涯發展組

2023.09.20 16:00

議程

112第一學期期初社團長大會

- 一、校園組介紹與相關事項公告
- 二、社團部介紹
- 三、社團聯展成果報告
- 四、經審會申請教學
- 五、社團評鑑補充說明
- 六、臨時動議

一、校園組介紹與相關事項公告

二、社團部介紹

社團部介紹

112第一學期期初社團長大會

- 辦理社團聯展
- 辦理社團長大會
- 辦理社團評鑑
- 辦理經審會
- 統整社團資訊
- 修訂社團相關法規
- 處理大學之道推薦
- 輔導社團創立、異動與解散

三、社團聯展成果報告

社團聯展成果報告

112第一學期期初社團長大會

本次績效

- 靜態展參加Bingo活動：293人 (以系統資料計算)
- 靜態展參展人次：約500-600人次 (以單位空間內人數、網站流量估計)
- 回饋表單聯展「整體」平均分數：8.07/10
- 回饋表單聯展「靜態展」平均分數：8.08/10
- 回饋表單聯展「晚會」平均分數：9/10

社團聯展成果報告

112第一學期期初社團長大會

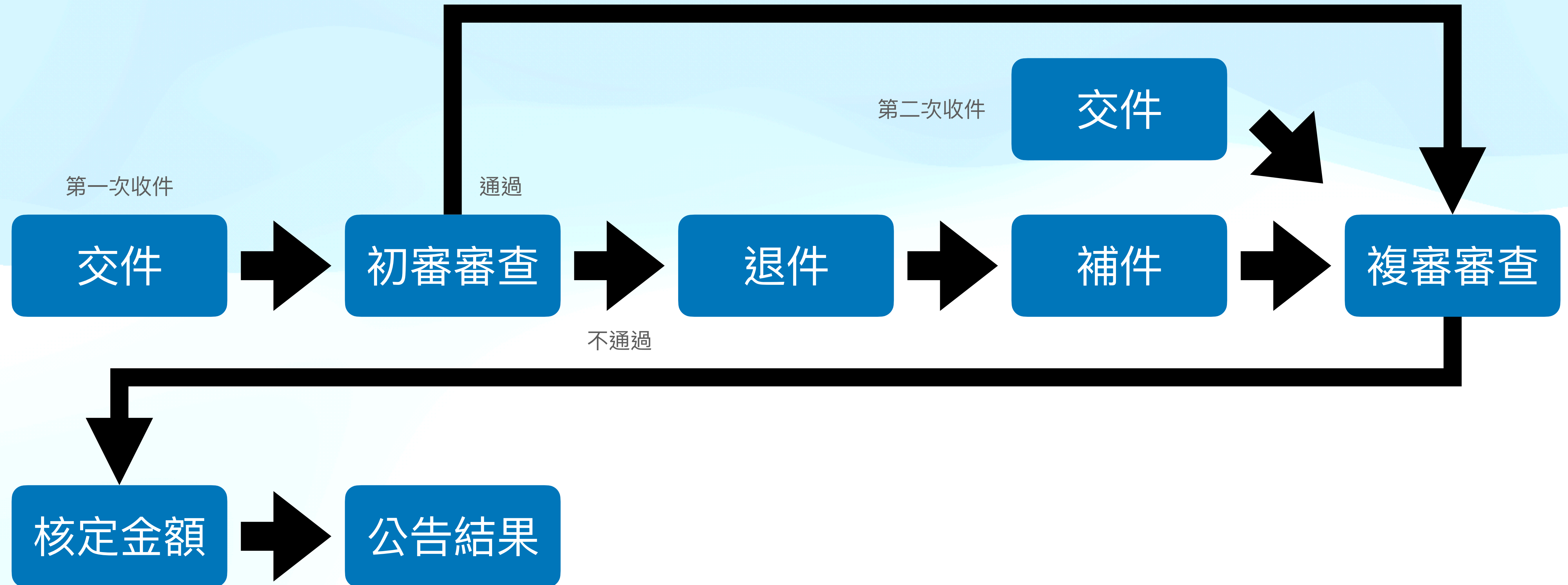
問題檢討

- 靜態展攤位動線標示不夠明確。
- 部分攤位無冷氣過於悶熱。
- 第一天系統一直跳出負載過大。
- 部分社團聲音過大。
- 辦三天時間過長。
- 桌子搬運時間混亂。
- 下雨下三天。

四、經審會申請教學

經審會相關事項-流程

112第一學期期初社團長大會



經審會相關事項-審查原則

112第一學期期初社團長大會

- 以公告的審查標準作為審查準則。
- 以錯誤數量作為金額核定的重要參考標準。
- 活動內容原則上尊重社團規劃。
- 設備費原則上單一物品採全補或全部不補，不做部分補助，
- 講師費需以每小時費用×時數填報，核定金額原則上以每小時費用之倍數核定。
- 建議社團可以先行列印出來檢查格式、字體、內容是否有錯誤。

經審會相關事項-常見錯誤

112第一學期期初社團長大會

- A12-「二、欲申請補助之項目」之「總計」是否等於「一、活動基本資料」之「經費預算」之「欲申請經審會補助」。
- A2-字體是否統一使用標楷體。
- A11-「二、欲申請補助之項目」之「小計」累加是否等於「總計」。

112第一學期期初社團長大會

1. 1. 1. 1. 1.

1000

112第一學期期初社團長大會

1234567890

1234567890

1234567890



經審會相關事項-英文字體

112第一學期期初社團長大會

Times New Roman

Aa Ee Rr *a*
Aa Ee Rr

Publisher

abcdefghijklm
nopqrstuvwxyz
0123456789



Calibri

Aa Ee Gg *a*
Aa Ee Gg

Eiganes

abcdefghijklm
nopqrstuvwxyz
0123456789

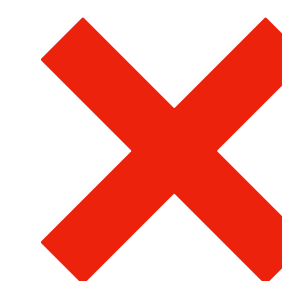


Arial

Aa Ee Rr *a*
Aa Ee Rr

Deliverable

abcdefghijklm
nopqrstuvwxyz
0123456789



經審會交件注意事項

經審會交件注意事項

112第一學期期初社團長大會

112Q3「初審」收件表單

請社團直接由表單上傳檔案，檔案名稱需為112-3_XX性_XX社_活動名稱_活動費。交件時間依表單送達之電腦紀錄時間為準。

這是初審表單。複審請至<https://forms.gle/A4Go5wCyrJwia8oP8>

nsysu.club@gmail.com [切換帳戶](#)



當你上傳檔案並提交這份表單時，系統會記錄與你 Google 帳戶相關聯的名稱、電子郵件地址和相片

* 表示必填問題

電子郵件 *

☒ 在我的回覆中記錄以下電子郵件地址：nsysu.club@gmail.com

聯絡Email *

您的回答

社團屬性 *

學術性



社團 *

思辯社



活動名稱 *

測試活動

第三季經審會注意事項

112第一學期期初社團長大會

活動類型代碼 *

- 1-1 營隊活動(一天以內)
- 1-2 營隊活動(兩天一夜)
- 1-3 營隊活動(三天兩夜)
- 1-4 營隊活動(四天以上)
- 2-1 個別成果發表
- 2-2 社團聯合成果展
- 2-3 校際社團成果發表
- 3-1 演講活動
- 3-2 研討/座談會
- 4-1 報紙型刊物
- 4-2 雜誌型刊物
- 5-1 參加校際性競賽
- 5-2 參加全國性競賽
- 5-3 舉辦校內競賽
- 5-4 舉辦校際性競賽
- 5-5 舉辦全國性競賽
- 6-1 校內社團(聯合)表演
- 6-2 全校性交流、聯誼
- 6-3 校外公演
- 7-1 舉辦社內訓練活動
- 7-2(1) 舉辦校內、校際或全國性訓練活動(一天以內)
- 7-2(2) 舉辦校內、校際或全國性訓練活動(兩天一夜)
- 7-2(3) 舉辦校內、校際或全國性訓練活動(三天兩夜)
- 7-2(4) 舉辦校內、校際或全國性訓練活動(四天以上)
- 8 其他類型

1-1

企劃書Word檔上傳 *

檔案上限1MB，請上傳**Word**格式。檔案名稱需為 **112-3_XX性_XX社_活動名稱_活動費.docx**

↑ 新增檔案

企劃書PDF檔上傳 *

檔案上限1MB，請上傳**PDF**格式。檔案名稱需為 **112-3_XX性_XX社_活動名稱_活動費.pdf**

↑ 新增檔案

請再次確認檔案名稱是否正確，若不符合規定視為未交件

提交

第 1 頁，共 1 頁

清除表單

請勿利用 Google 表單送出密碼。

一個活動一個表單！

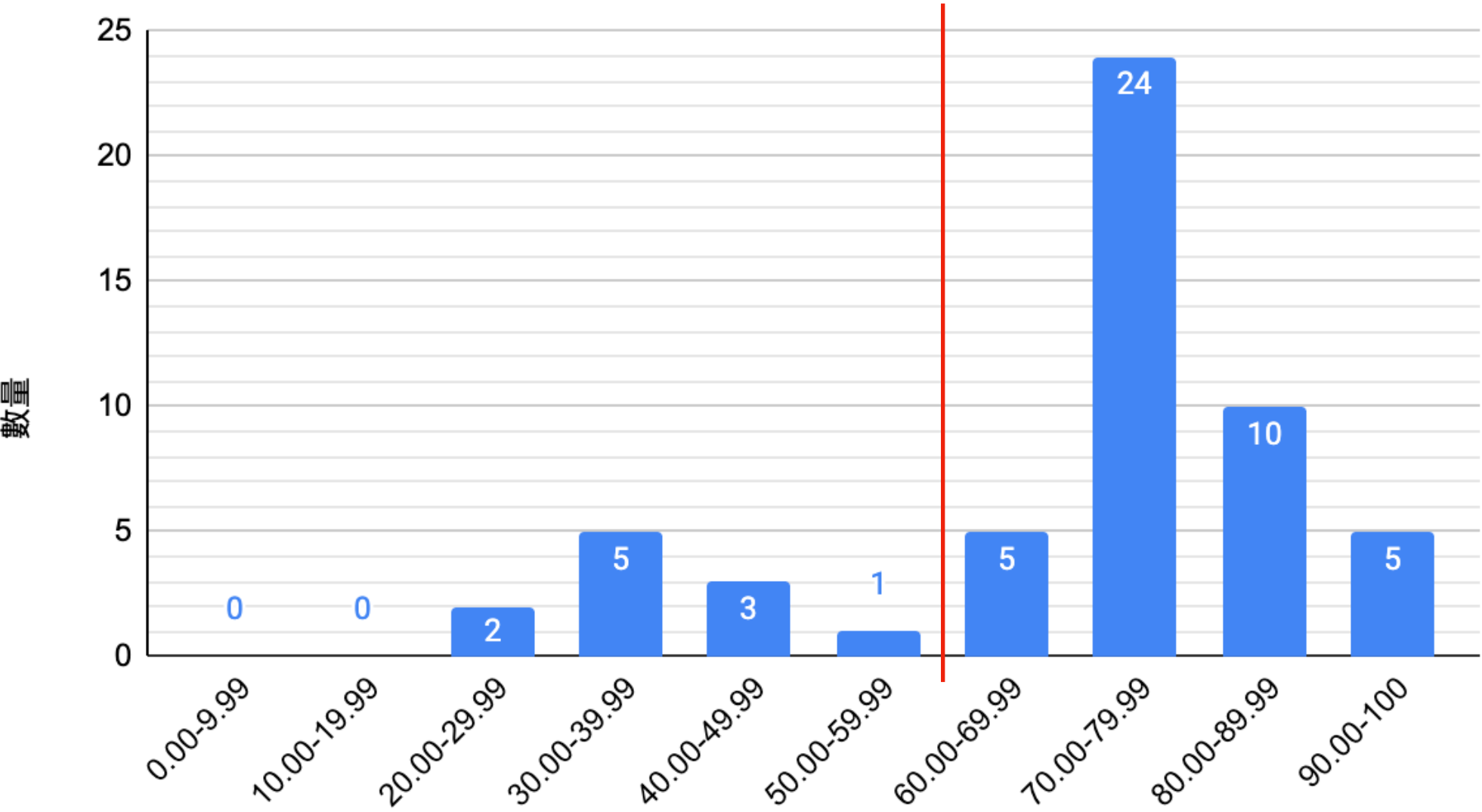
五、社團評鑑補充說明

社團評鑑補充說明

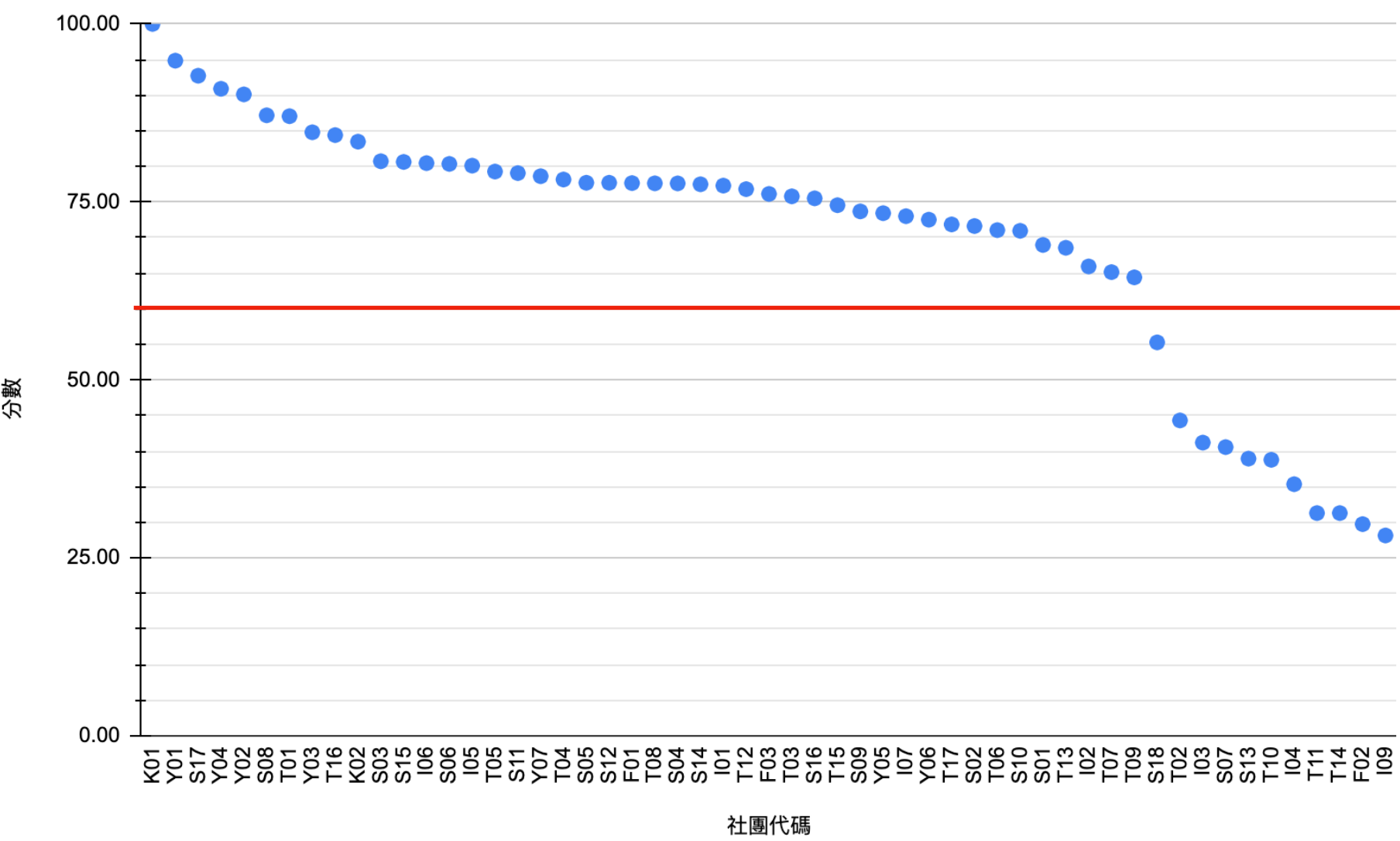
112第一學期期初社團長大會

指標數值	分數
平均	70.189
MIN	28.150
25%	67.250
50%	76.120
75%	80.215
MAX	100.000
標準差	18.098
中位數	76.120

各組距社團數



調分後成績分佈圖



六、臨時動議

請加入112社團長群

限112學年社團長

- 請等待審核加入。
- 加入後請把名稱改為 112_XX社
_XXXX (如 112_躲貓貓社_測試者)。
- 僅限112學年社團長加入，若該社還沒選出新任社長，可先由目前的社團長進入，名稱請改為111_XX社
_XXXX。
- 管理員會不定期檢查名單，若非本屆社團長名單上的人員將直接移除。

