



# 111學年度第二學期社團長大會

112.03.01(三) 1600-1700 活動中心東6006



課外活動  
輔導組

# 校園生活與職涯發展組



諮職組  
(職涯業務)



生活  
輔導組



## 關於我們

### 綜合業務

- 陳昶濤 #2906
- 新社團成立作業
- 社團長資料卡及幹部證書
- 吱吱版及社團雲端管理
- 學務綜合資訊平台
- 全社評活動

### 學術性、康樂性

- 陳淑卿 #2909
- 社管、理工長廊及菩提樹場地借用
- 活動中心公共空間收費

### 音樂性

- 張維真 #2908
- 社團器材借用及社團贊助款經費核銷
- 社團評鑑及績優社團活動獎學金申請
- 辦理社團長大會

### 學藝性、服務性

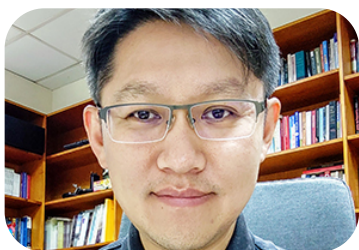
- 張益嘉 #2904
- 組內網頁管理

### 體育性

- 謝孟霖 #2911
- 社團指導老師鐘點費及聘書核發
- 輔導社團申請大專體總等專案計畫
- 辦理中山高醫攻頂盃
- 辦理正興城灣盃

### 活動中心場地管理

- 蔡友益 #5919
- 演藝廳、多用途大廳及活動中心共用空間場地借用
- 活動中心網路管理、場域清潔與門禁督導
- 辦理社團幹部訓練



陳宗巖 組長

校園組其他成員及更詳細業務請見校園組網頁之組織成員介紹

# 社團業務介紹



# 本校各屬性社團列表

中山大學 111-2 社團列表

屬性	社團名稱	屬性	社團名稱	屬性	社團名稱
學術性 18個	思辯社	服務性 3個	扶輪青年服務社	體育性 17個	射箭社
	易學社		台南文化研究社(111降觀)		國術社
	學園團契		陸生發展社		八極螳螂拳社
	喜樂團契	學藝性 9個	攝影社		山野社
	中國傳統醫學研習社		動畫社		風帆社
	崇德奇蹟青年社		書法社		網球社
	中諦佛學社		創意調酒社		瑜珈社
	天文社		咖啡社		潛水社
	晨興社(111降觀)		圍棋社		壘球社
	中山團契		電影社(111降觀)		戰術射擊社(111降觀)
	青年領袖研習社		美術社		滑板社(111降觀)
	命學社		麻將競技研究社(111降觀)		飛盤社
	性別友善社	屬性	社團名稱		競技卡牌研究社
	程式研習社	音樂性 7個	揚門樂社		空手道社(111降觀)
	資安社		室內樂社		釣魚社
	外語時事研討社		吉他社		二輪機械動力研習社(111降觀)
	霍特獎社		管樂團		撞球社(111-2新觀)
	香港文化社(111降觀)		南雁國樂社		
			街頭文化社		
			吱吱祭音樂社(111-1新觀)		
康樂性 2個	舞蹈社				
	勁舞社				



# 行政作業流程提醒

Workflow Reminder

# 學生綜合資訊平台

## 活動申請

- 選擇社團身份申請活動
- 系統填寫完成印出後，請相關人員簽章
- 若活動於校外舉行，請一併送參與人員名單(姓名、學號、系級)，以利提高意外身故保險保障
- 再送校園組所屬輔導人員
- [SOP](#)

## 幹部、成員審核

- 先加入社團成員並審核其社員資料
- 有社員資格後新增幹部資訊
- 畢業、退社、卸任幹部者亦應一併管理修正

## 器材租借

- 選擇社團身份租借所需器材
- 借用器材時間請填活動使用之時間即可
- 活動日期與器材已確定的狀況下即可上系統租借(最晚活動前三天需租借)
- 器材於活動日13:30-17:00領取器材，隔一工作日12:00前歸還器材

IN 行政大樓：DV、腳架、小型擴音機、音箱

地燈(白、黃)、推車

筆電、簡報筆、額溫槍

配電盤、對講機、GoPro、數位相機

投影機、投影布幕(戶外型、室內型)

IN 活動中心：長桌、椅子、睡袋

# 學務處場地租借管理系統

- 登入帳密後選擇所需場地
- 社團活動請填寫社團身份租借場地/系所活動則填寫系所身份
- **多用途大廳、演藝廳及練舞室**場地借用填寫完成印出後，請相關人員(社長、指導老師)簽章，再送校園組審核
- **多用途大廳、演藝廳及練舞室**場地借用請於活動前三天至校園組繳費，始完成場地租借流程
- 學務空間借用線上申請完成後，若需使用空調亦請於活動前三天至校園組繳費，始完成場地租借流程

# 校園組網頁

## 社團簡介

- <https://forms.gle/dkAam2d9Vcr9zqnEA>
- 填寫項目：中英文社團名稱、粉專網址、社團介紹、例行活動時間、社辦地點 / 例行活動地點、組織章程（電子檔）、具社團代表性之照片（照片檔）



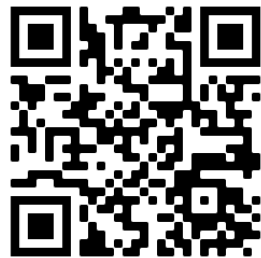
## 社團與活動->社團相關表單下載

- 社團長資料表
- 活動成果表
- 指導老師資料卡
- 例行活動記錄表
- 社長及社團幹部服務證書申請書



## 社團長交接SOP

- 交接清冊一式三份(卸任社長、新社長、校園組輔導人員)-請上個學期末交接之社團盡速送交接清冊給**各輔導人員**
  - 社團長資料表(給昶濤哥)
  - 社團存摺負責人變更(給各輔導人員)
- 
- ✓ 社團雲端連結：<http://140.117.200.40:5000/>
  - ✓ 預設密碼：12345678(請盡速上雲端修改密碼)
  - ✓ **新社團尚未申請社團雲端的話，請掃**

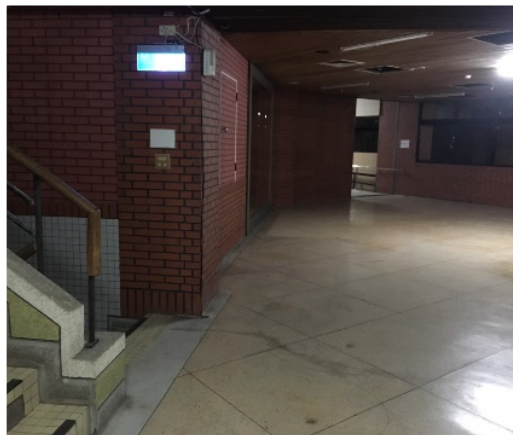


## 社團財產盤點

- 每年2/3月進行學校財產對點
- 請與各輔導人員相約對點校產時間(請社團務必先行盤點過以加速盤點流程)
- 校產皆需有**標籤**貼紙

# 社團信箱

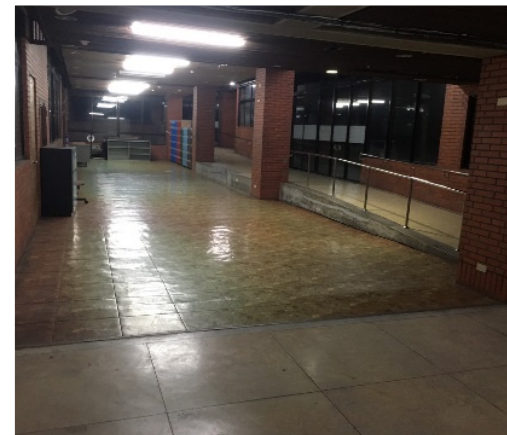
活動中心四樓樓梯口



左側橋棋走廊



下橋棋右轉



社團信箱



各屬性社團依色塊區分



請各社團盡速至  
社團信箱拿塵封  
已久的信件或海  
報哦！



# 社團幹訓

Community training

# 課程需求討論

- ✓ 社團行銷(活動/招生宣傳行銷)
- ✓ 企劃技巧(活動或拉贊)
- ✓ 簡報技巧/成果報告
- ✓ 腦力激盪(成果發表/總結)
- ✓ 時間管理
- ✓ 核銷作業/行政相關
- ✓ 社團評鑑
- ✓ 組織/社團經營
- ✓ 領導與溝通
- ✓ 學長姐分享
- ✓ 團隊合作
- ✓ 創意思考
- ✓ 資源尋求
- ✓ 人際關係
- ✓ 口語表達
- ✓ 社團變革
- ✓ 社團意涵
- ✓ 其他





# 感謝您

校園生活與職涯發展組

07 - 5252000 #2900

<https://www.facebook.com/nsysu.osa.activity>





# 學生會社團部

---

111學年第二學期社團長大會



**01.**

# 社團部簡介

---

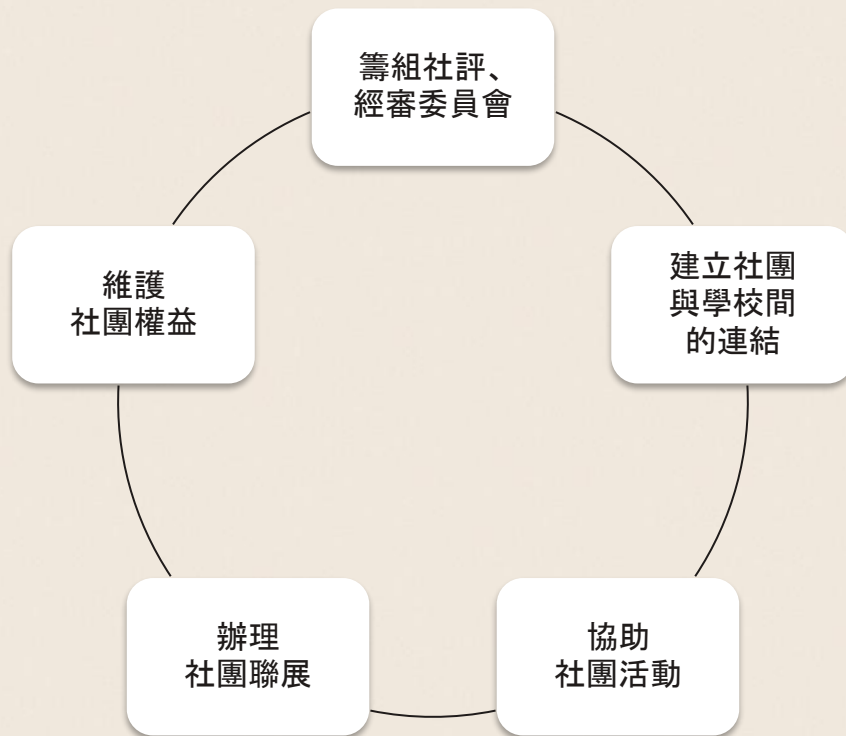
# 社團部簡介



「連起社團與學校間的橋樑」



# 社團部簡介



# 社團部簡介

## 籌組成立：

學生社團評鑑委員會 (社評會)

學生社團經費審查委員會 (經審會)

## 相關法源：

**主要法規：**國立中山大學學生社團輔導辦法

**社評相關：**國立中山大學學生社團評鑑實施要點、國立中山大學學生社團評鑑評分標準

**經費相關：**國立中山大學社團經費補助要點、國立中山大學學生社團經費補助標準、國立中山大學社團設備購置補助及保管要點



# 02. 社團評鑑

---

# 社團評鑑

## 時間

每學年第一學期初(9月)

## 法源依據：

國立中山大學學生社團輔導辦法

國立中山大學學生社團評鑑實施要點



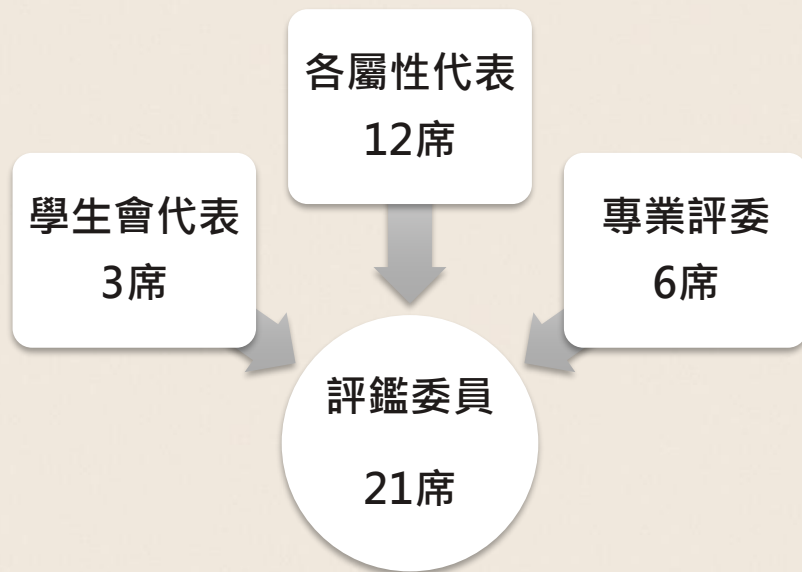
# 社團評鑑

分數佔比



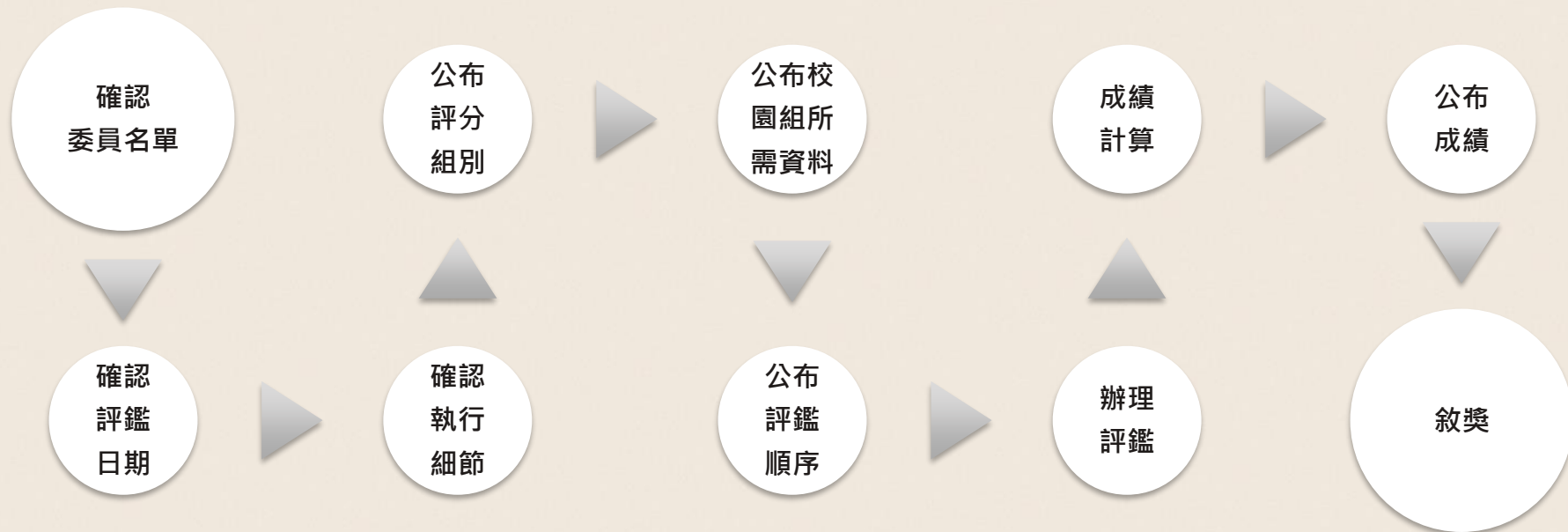
# 社團評鑑

## 評鑑委員組成



# 社團評鑑

## 評鑑流程





# 03. 社團經費補助

---



# 社團經費補助

## 時間

一年分四季度審查

Q1：1~3月、Q2：4~6月、Q3：7~9月、Q4：10~12月

## 法源依據：

國立中山大學學生社團輔導辦法

國立中山大學社團經費補助要點

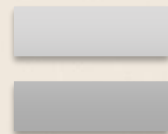
# 社團經費補助

## 經審委員組成

學生會  
代表  
2席



各屬性  
代表  
12席



經審  
委員會  
14席

# 社團評鑑

## 審查流程





# 04. 社團長大會

---

# 社團長大會

## 時間

原則上各學期初召開，必要時得加開

## 法源依據：

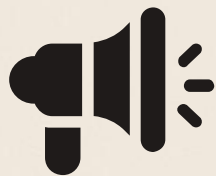
國立中山大學學生社團輔導辦法



# 社團長大會



意見討論



重大事項  
佈達



相關委員  
選任



其他社團發展  
事項

The background features several large, abstract geometric shapes in blue, red, and black, arranged in a way that suggests a stylized 'X' or a series of overlapping triangles. The central text is positioned within the white space of this 'X'.

# 05. 補充事項

---

The slide features decorative geometric elements in the corners. The top-left corner consists of a black triangle containing a vertical red stripe and a light blue stripe. The bottom-left corner features a solid blue triangle. The main background is a light beige color.

# 感謝聆聽！

111學年第二學期社團長大會